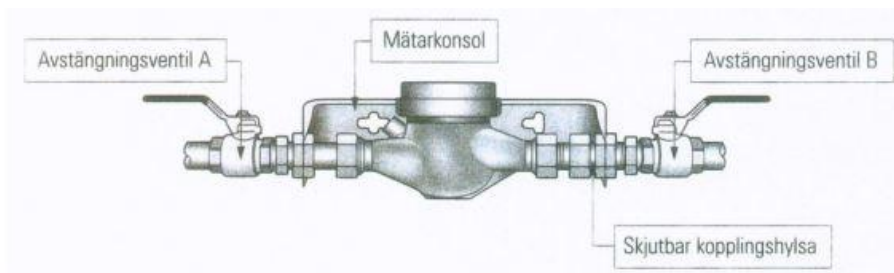


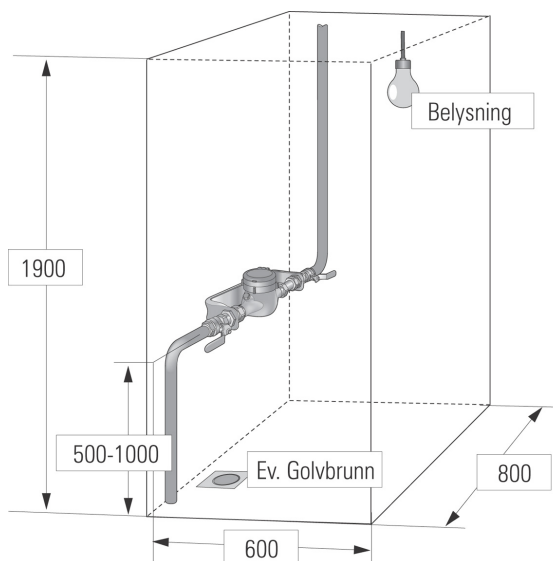
## Installation av vattenmätare

Vattenmätare installeras för att kunna mäta volymen av den mängd vatten som hushållet eller fastigheten förbrukar. Nedan följer rekommendationer för hur vattenmätare ska installeras och hur platsen där den installeras bör se ut.

- Vattenmätaren ska sitta vågrätt i en fast förankrad konsol
- Avstängningsventiler ska monteras på vardera sida mätaren, dels för att fastighetsägaren ska kunna stänga av vatten vid en eventuell vattenläcka men även för att enkelt kunna byta vattenmätaren. Fastighetsägaren bör regelbundet kontrollera så att dessa ventiler fungerar.
- Vattenmätaren bör sitta på en plats där den är skyddad mot frost, värmepåverkan och yttre påverkan.
- Väggar och golv runt vattenmätaren bör tåla eventuellt läckage av vatten och platsen bör vara ventilerad för att förhindra mögel.



Vattenmätaren bör placeras på ett sätt så att det är lätt att komma åt den vid avläsning, avstängning och mätarbyte. Nedan följer en principskiss och enkla placeringsråd för vattenmätare i småhus. Det bör:



- vara ståhöjd där vattenmätaren är placerad.
- finnas fri yta över, framför och under vattenmätaren.
- finnas belysning på platsen.

För ytterligare läsning rekommenderas Svenskt Vattens P100, "Kallvattenmätare -Anvisningar med kommentarer."